

FICHA TÉCNICA – TEATRO CUYAS

INTRODUCCIÓN

La documentación adjunta podrá ser modificada parcial o totalmente, según las necesidades del Teatro Cuyás.

DIRECCIÓN

TEATRO CUYAS

C/ Viera y Clavijo, S/N

Las Palmas de Gran Canaria

C.P.: 35002

Tel.: 928432180

Fax.: 928432182

Web: <http://www.teatrocuyas.com>

E-mail: direcciontecnica@artesescenicassgc.com

SEGURIDAD

La COMPAÑÍA se compromete de mantener informado a todo su personal, de la prohibición de fumar en todo el recinto, especialmente en todos los espacios y pasajes del cajón escénico.

La COMPAÑÍA se compromete a comunicar con la suficiente antelación, de cualquier elemento calorífico, fuego, humo, etc... que pueda activar el sistema contra incendios del recinto.

No se permitirá la instalación de elementos que dificulten la correcta visión o que suponga un riesgo para el espectador.

Bajo ningún concepto se permitirá la ubicación de escenografía o elementos técnicos que interrumpen la trayectoria y estanqueidad del telón cortafuegos.

Los elementos escénicos – técnicos no podrá obstruir zonas de paso y evacuación.

Los trabajos se realizarán de acuerdo con la Ley 31/1995 de 8 de noviembre, de Prevención de Riesgos Laborales.

CARGA Y DESCARGA

Estas operaciones se realizan por la calle Viera y Clavijo, que dista 50 mtrs. de la puerta de acceso al escenario (medidas 240 cm x 240 cm).

NOTA: Cuando concluya la descarga, se debe retirar el camión.

FOSO DE ORQUESTA

Está compuesto por una plataforma elevadora de 10.93mtrs. x 2.47mtrs. y una visera fija bajo el escenario de 10.05mtrs. x 2.43mtrs.

Superficie aproximada plataforma:	27 m ²
Superficie aproximada bajo corbata:	36 m ²
Superficie total aproximada:	63 m ²
Capacidad aproximada:	35 músicos

CAMERINOS

	Nº de camerino	Capacidad camerinos
Nivel 0	1	2
Nivel 0	2	4
Nivel 0	3	3
Nivel 0	4	2
Nivel 0	5	2
Nivel -2	6	12
Nivel -2	7	9
Nivel -2	8	9
Nivel -2	9	12
		55

Todos los camerinos disponen de puestos de maquillaje, servicios, duchas, percheros y megafonía de avisos.

En las zonas comunes hay circuito cerrado de TV para el seguimiento del espectáculo.

El nivel -2 dispone de taquillas con llave para guardar las pertenencias personales.

SASTRERÍA

CANT	MARCA	MODELO	OBSERVACIONES
1	AEG	70810	Lavadora con carga máxima 7 Kg.
1	AEG	57900	Secadora con carga máxima 6 Kg.
1	ALFA	393	Máquina de coser
2			Plancha
2			Tablas de planchar

PROYECTORES

	MARCA / MODELO	POTENCIA	CANT
PANORAMAS	Strand Lighting ORION 1 (90°)	1250w / 3200°K	28
	Strand Lighting IRIS 1 (7°/45°)	1250w / 3200°K	6
	Strand Lighting IRIS 2 (0°/90°)	1250w / 3200°K	12
RECORTES	ETC (5°)	575w / 3200°K	5
	ETC (50°)	575w / 3200°K	2
	ETC (15°/30°)	575w / 3200°K	12
	ETC (25°/50°)	575w / 3200°K	24
	Robert Juliat 611SX (11°/26°)	1000w / 3200°K	12
	Robert Juliat 613SX (28°/54°)	1000w / 3200°K	12
	Robert Juliat 710SX (9°/26°)	2000w / 3200°K	10
	Robert Juliat 713SX (29°/50°)	2000w / 3200°K	10
P.C.	ADB C101 (10°/65°)	1000w / 3200°K	48
	ADB C201 (5°/65°)	2000w / 3200°K	12
FRESNEL	ADB F101 (13°/59°)	1000w / 3200°K	18
	ADB F201 (12°/61°)	2000w / 3200°K	12
	Strand Lighting BAMBINO (11.5°/58 ^a)	5000w / 3200°K	4
PAR 64	THOMAS CP-60	1000w / 3200°K	18
	THOMAS CP-61	1000w / 3200°K	40
	THOMAS CP-62	1000w / 3200°K	52
SVOBODA	ADB SVOBODA	2250w	10
CAÑON	Robert Juliat KORRIGAN (5°20'/8°30')	1200w / 5600°K	2

Disponemos de varios accesorios tipo: Viseras, gobos de cristal o metal, iris, etc...

Todos los proyectores disponen de garra, rejilla protectora y cable de seguridad.

La alimentación eléctrica de las barras se realiza mediante tambores enrolladores. Hay disponibles 6 tambores con 18 circuitos de 2,5 Kw y 2 tambores con 6 circuitos de 6 Kw cada uno. Los tambores son deslizables y se pueden asignar a cualquiera de las barras.

Frente del entresuelo hay una barra para proyección frontal con 18 circuitos de 2.5 Kw.

La sala dispone de 2 puentes para iluminación, el primero a 30° y el segundo a 50° respecto de la caída del telón.

ACOMETIDA ILUMINACIÓN

Existen dos acometidas, situadas en el hombro izquierdo del actor bajo el escenario.

- BORNES: 1 Toma trifásica de 250 A, diferencial de 500 mA y 90 ms
- CETAC: 1 Toma trifásica de 63 A, diferencial de 30 mA

CONTROL DE ILUMINACIÓN

Este material se encuentra en la cabina y es inamovible. La cabina para iluminación, se encuentra al fondo de la sala con buena visibilidad.

CANT	MARCA	MODELO	OBSERVACIONES
1	COMPULITE	OVATION 4D	

REGULACIÓN

CANALES	MARCA	MODELO	OBSERVACIONES
144	STRAND LIGHTING	LD90	2.500 watt.
6	LT -LIGHT	TOTEM	6.000 watt.

La salida de los dimmers pasa por patch panel, situado en el foso del escenario y distribuido en:

- 378 circuitos de 2.5 Kw.
- 45 circuitos de 6 Kw.

CANT	ACCESORIOS
4	Trípodes de color negro
8	Trípodes de aluminio
16	Peanas de suelo
10	Estructuras para calle de 4mtrs. c/u

CANT	ACCESORIOS PARA DIRIGIR
2	Escaleras aluminio TUBESCA 1.54 mtrs.
1	Escaleras aluminio TUBESCA 4.32 mtrs.
1	Escaleras aluminio TUBESCA
1	Elevador unipersonal GENIE IWP25S 7.44 mtrs.
1	Silla para dirigir desde barra

Nota: Realizar trabajos en altura implica el uso de arnés y líneas de vida como dicta la normativa vigente.

El elevador unipersonal, deberá bajar completamente siempre que requiera ser desplazado.

MÁQUINAS DE HUMO – NIEBLA

CANT	MARCA	MODELO	OBSERVACIONES
1	MDG	ATMOSPHERE	Niebla dispersa y control DMX
1	MDG	MAX 3000	Humo y control DMX

Nota: No disponemos de turbina

CONTROL DE SONIDO

Este material se encuentra en la cabina y es inamovible. La cabina para sonido y video, se encuentra al fondo de la sala con buena visibilidad.

CANT	MARCA	MODELO	OBSERVACIONES
1	MIDAS	XL-200	32ch mno,4ch st,8 VCA,8 Aux,6 Sub mno,2 Sub St,8 matriz, Master LRC
2	GENELEC	8040 A	Auto - Amplificado
1	KLARK TEKNIK	DN-6000	Analizador Espectrográfico
1	KLARK TEKNIK	DN-410	2 canales – ecualizador paramétrico
2	KLARK TEKNIK	DN-360	4 canales – Ecualizador grafico
3	KLARK TEKNIK	DN-332	6 canales – Ecualizador grafico
2	LEXICON	PCM-81	Multi – Efectos
1	TC - ELECTRONIC	M-2000	Multi – Efectos
4	DBX	160	4 canales – Compresores
2	KLARK TEKNIK	DN-510	4 canales – Puertas de Ruido
2	TASCAM	CD-450	Reproductor de Compact Disc
2	TASCAM	MD-801 R	Reproductor / grabador de Mini Disc

ACOMETIDAS DE SONIDO

Se disponen de tres acometidas situadas bajo el escenario, instaladas en los laterales y fondo, terminado con conector CETAC hembra de chasis, protecciones de 32 A y diferencial de 30mA.

SISTEMA DE P.A.

Este material se encuentra montado en un rigging y es inamovible.

CANT	MARCA	MODELO	OBSERVACIONES
1	MEYER SOUND	GALILEO 408	Loudspeaker manager
4	MEYER SOUND	MSL-3A	P.A. 2 x12" + 1x2"
4	MEYER SOUND	M-3A	Procesador
4	CROWN	MA-1200	Etapa de potencia
2	MEYER SOUND	UPA-1C	Front Fill 1x12" + 1x2"
2	MEYER SOUND	M-1A	Procesador
2	CROWN	MA-1200	Etapa de potencia
1	MEYER SOUND	650 R2	Sub – grave 2x18"
1	MEYER SOUND	B-2EX	Procesador
1	CROWN	MA-2400	Etapa de potencia

NOTA: La ubicación del sub - grave estará supeditada a la situación del foso.

SISTEMA DE MONITORES

CANT	MARCA	MODELO	OBSERVACIONES
4	MEYER SOUND	UPA-1C	Monitor 1x12" + 1x2"
4	MEYER SOUND	M-1A	Procesador
4	CROWN	MA-1200	Etapa de potencia

SISTEMA DE CAPTACIÓN

CANT	MARCA	MODELO	OBSERVACIONES
12	SHURE	SM-58	
6	SHURE	SM-57	
8	AKG	C-535EB	
4	AKG	C-547-BL	
2	AKG	D-112	
4	SENNHEISER	MD-421-U	
4	SENNHEISER	MD-441-U	
4	SENNHEISER	MKH 70-1	
10	KLARK TEKNIK	LB-100	
10	SENNHEISER	3235	Pequeño con jirafa
20	SENNHEISER	3135	Tamaño normal con jirafa
4	KONIG & MEYER		Soporte de sobremesa

SISTEMA DE CAPTACIÓN INALÁMBRICO

CANT	MARCA	MODELO	OBSERVACIONES
4	SENNHEISER	EM – 3032	Receptor (8 canales)
1	SENNHEISER	AS – X	Splitter
2	SENNHEISER	A – 12	Antenas
6	SENNHEISER	SK – 3063-U	Emisor de petaca
6	SENNHEISER	MKE – 2	Micrófono omni direccional (con accesorios)
8	SENNHEISER	SKM – 3072	Emisor de mano (Cápsula ME 3005 E)

INTERCOM

CANT	MARCA	MODELO	OBSERVACIONES
1	CLEAR COM	SB – 440	Central con 4 canales independientes
6	CLEAR COM	RS – 501	Petaca de cintura
4	CLEAR COM	KB – 111 A	Estaciones
10	CLEAR COM	CC – 85	Cascos con un auricular y micrófono

INTERCOM INALÁMBRICO

CANT	MARCA	MODELO	OBSERVACIONES
1	ALTAIR	WBS – 202	Emisor – Receptor equipo inalámbrico
8	ALTAIR	WBP – 200	Petaca inalámbrica
8	ALTAIR	WAM – 100/2	Cascos con un auricular y micrófono

VESTUARIO ESCÉNICO

	PIEZA	MARCA	MODELO	ANCHO	ALTO
12	PATAS NEGRAS	PERONI	OTELLO	350cm.	850cm.
6	BAMBALINAS NEGRAS	PERONI	OTELLO	1800cm.	250cm.
2	FOROS NEGROS	PERONI	OTELLO	1000cm.	850cm.
1	FORO NEGRO	PERONI	OTELLO	1600cm.	850cm.
6	ALETILLAS NEGRAS	PERONI	OTELLO	150cm.	850cm.
1	GASA NEGRA	PERONI	GOBELIN	1200cm.	850cm.
1	CICLO RETROPROYECCIÓN NEGRO			1200cm.	850cm.
1	CICLO RETROPROYECCIÓN BLANCO			1200cm.	850cm.
1	CICLO PROYECCIÓN FRONTAL BLANCO			1200cm.	850cm.

BARRAS DE CALENTAMIENTO

CANT	PIEZA	ANCHO	ALTO
8	Barras de calentamiento	300 cm.	100 cm.

PISO DE DANZA

CANT	DESCRIPCIÓN
196 MTRS ²	PISO DE DANZA REVERSIBLE NEGRO - BLANCO
154 MTRS ²	PISO DE DANZA NEGRO

EMBOCADURA

CANT	DESCRIPCIÓN
1	TELÓN DE BOCA – TERCIOPELO AZUL OTELO
2	ARLEQUINES NEGROS (afora entre 12 y 10 Mtrs.)

El telón de boca es tipo guillotina, accionado manualmente y controlado desde el hombro izquierdo del actor.

PLATAFORMAS

CANT	MARCA	MODELO	OBSERVACIONES
16	NIVOFLEX	PROFESIONAL	Dimensiones 200 x 100cm, regulable en altura entre 15, 40, 60, 80 y 100cm.

Nota: No se puede pintar, clavar, grapar o atornillar sobre las plataformas.

MAQUINARIA ESCÉNICA

40 Barras contrapesadas de tiro simples para 500Kg. de carga neta. El control de varas contrapesadas está en el hombro derecho del actor.

20 Barras motorizadas para 500Kg. de carga neta con doble velocidad: 1mtr/4seg y 1mtr/8seg, controladas por ordenador situado en el hombro izquierdo del actor.

6 Motores puntuales para 250Kg. De carga neta con velocidad fija 1mtr/8seg.

Posibilidad de poleas y cuerdas para accionamiento manual en todo el telar.

NOTA: *Las varas contrapesadas C-1, C-13 y C-25, corresponden a la concha acústica y no podrán ser usadas.*

ESCENARIO

El suelo del escenario es de madera y está pintado en color negro mate.

El suelo del escenario es registrable desde los 2.5 mtrs. de la embocadura en trampillas de 1.2 m².

El suelo del escenario tiene un desnivel del 5 % en la embocadura. El resto del escenario no tiene desnivel.

NO *se puede pintar sobre el suelo del escenario.*

NO *se puede clavar o atornillar sobre el suelo del escenario, sin la aprobación del personal del Teatro.*

DIMENSIONES

DIMENSIONES ESCENARIO – ANCHO	
BOCA	1400 cm.
HOMBRO IZQUIERDO ACTOR	314 cm.
HOMBRO DERECHO ACTOR	230 cm.
FOSO ORQUESTA / CORBATA	1093 cm.
FOSO ESCÉNICO	1005 cm.

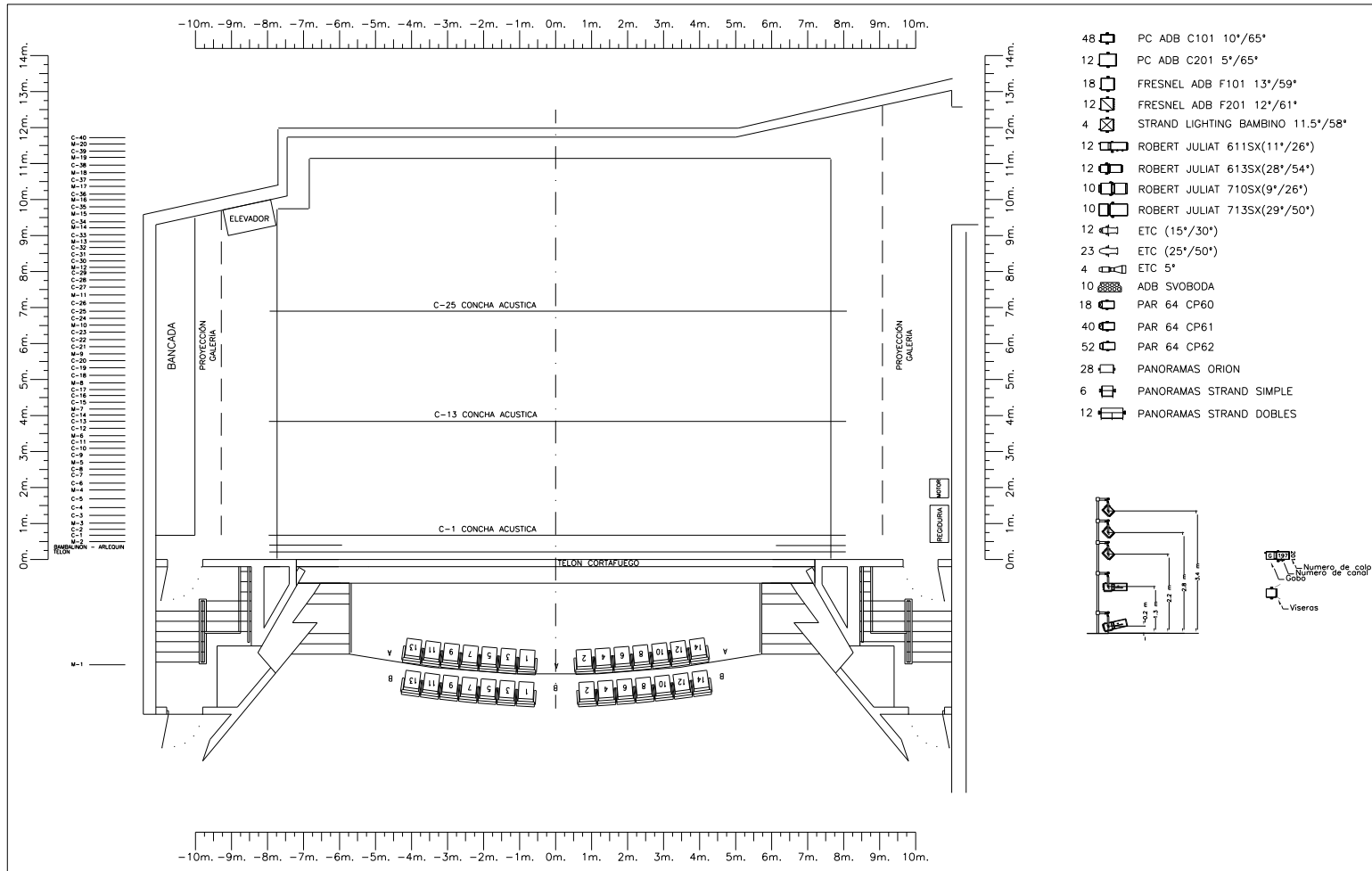
DIMENSIONES ESCENARIO – FONDO	
ESCENARIO (desde interior del telón cortafuegos)	1110 cm.
HOMBRO IZQUIERDO ACTOR	1185 cm.
HOMBRO DERECHO ACTOR	850 cm.
FOSO ORQUESTA / CORBATA	247 cm.
FOSO ESCÉNICO	243 cm.

DIMENSIONES ESCENARIO – ALTO	
BOCA	690 cm.
ESCENARIO A PEINE	1864 cm.
PEINE A TECHO	210 cm.
ESCENARIO A PLATEA	106 cm.
HOMBRO IZQUIERDO ACTOR	820 cm.
HOMBRO DERECHO ACTOR	820 cm.
FOSO ORQUESTA	200 cm.
FOSO ESCÉNICO	270 cm.

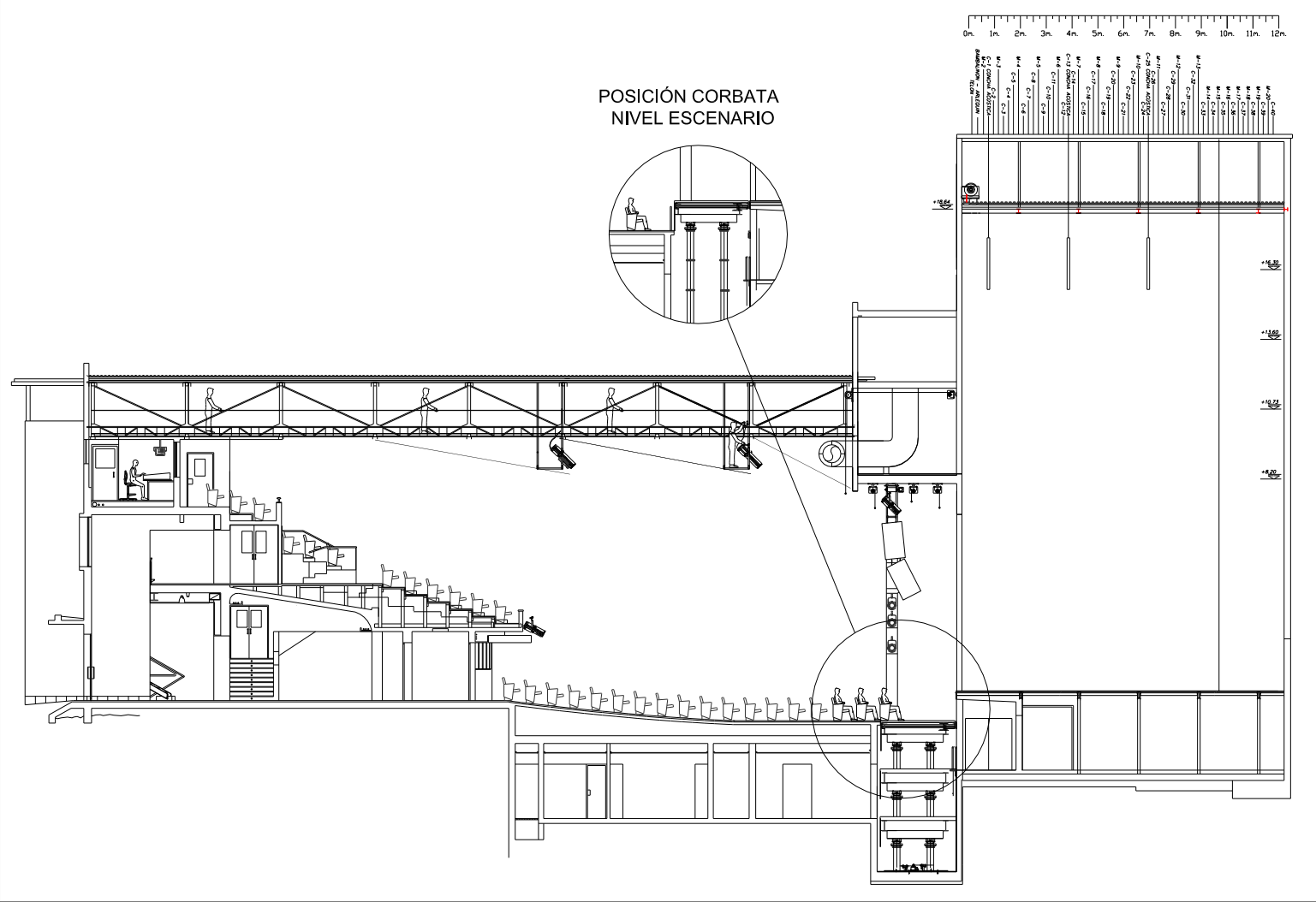
DIMENSIONES MONTACARGAS	
ANCHO	233 cm.
FONDO	230 cm.
ALTO	240 cm.

DIMENSIONES PUERTA DE CARGA	
ANCHO	240 cm.
ALTO	240 cm.

PLANTA ESCENARIO



SECCIÓN



DISTRIBUCIÓN DE BUTACAS

